

Les carrières de granite sur les estrans

Les carrières de granite sont particulièrement visibles tout le long de l'estran. On observe le découpage des rochers en bandes ou en blocs parallélépipédiques et on remarque souvent les préparations en pointillés. La technique utilisée consiste à aligner des coins métalliques et à les enfoncer successivement jusqu'à fracturation de la roche le long de cette ligne. La méthode des coins en bois qui, une fois en place dans les trous, étaient mouillés et faisaient éclater la roche en gonflant, n'est pas clairement démontrée et reste douteuse (LE MALEFAN 2013).

Les carrières sur l'estran offrent deux atouts : d'une part, la roche était directement exploitable car débarrassée par la mer de son manteau d'altérite ; d'autre part, elle était transportable facilement par voie d'eau (CHAURIS 2019).



Ancien site d'extraction du granite, Beg-ar-Groaz, Plouneour-Trez.

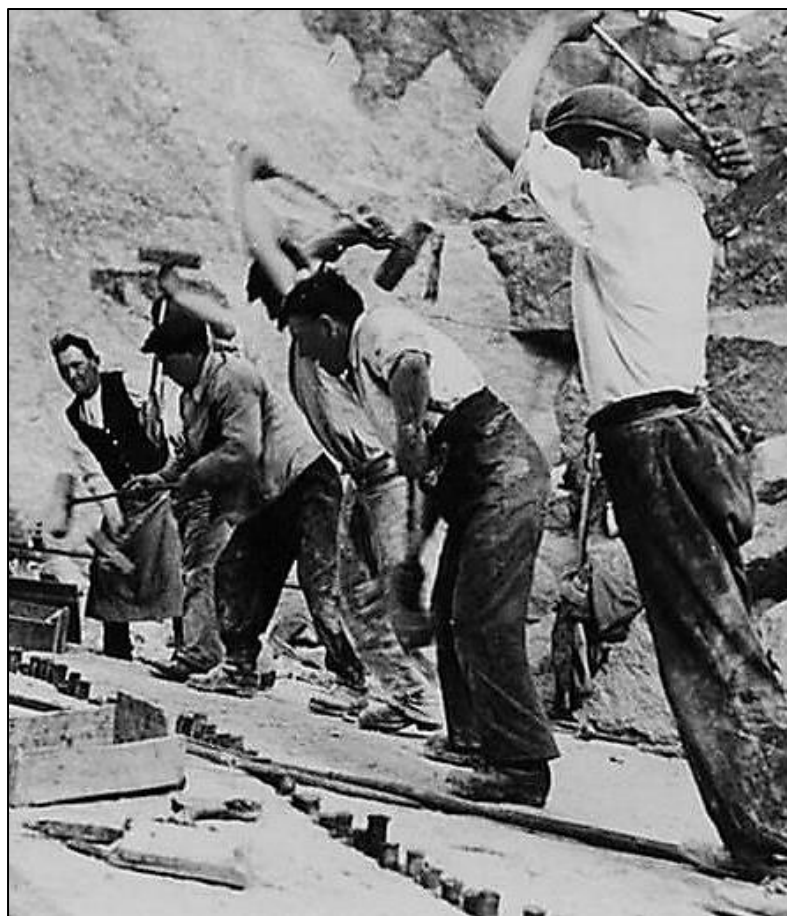
Perrière : ancien nom pour **carrière**.
Rompeur : ancien nom pour **carrier**.



Anciens site d'extraction du granite, Plouneour-Trez.



Fendage au coin. ouest-france.fr



Fendage au coin par les «rompeurs». Carte postale.

Les chaos et les boules granitiques, ainsi que les micro-falaises de granites sur l'estran ont largement été exploités lorsqu'ils répondaient à ces trois critères :

- roches de qualité ;
- extraction aisée par débitage immédiat de roches mises à nue par l'érosion ;
- possibilité d'acheminement par voie d'eau : mer, abers, rivières, facilitant la pénétration à l'intérieur des terres (CHAURIS 1995).

Les sites d'extraction ont été exploités pendant plusieurs siècles, entraînant de singulières modifications morphologiques dans le paysage primitif : le littoral a été remodelé par l'action de l'homme.



Préparations de débitage en pointillés abandonnée, Plouñéour-Trez.



Préparation de débitage en pointillés abandonnée, Plouñéour-Trez.



Sur ce bloc de granite reposant sur l'estran, les encoches de débitage sont altérées en petites vasques, ce qui laisse deviner la vitesse de cette altération, entre quelques dizaines d'années et quelques siècles au maximum.



Préparations de débitage en pointillés abandonnées, Plouñéour-Trez.

D'innombrables boules ont disparu, l'estran a été aplani ou au contraire façonné en falaises (CHAURIS 1995).

La nature reprend cependant discrètement ses droits et l'érosion masque progressivement les stigmates des carrières en polissant et arrondissant les roches

SOURCES

- CHAURIS L. : **L'extraction du granite rosé de l'île Callot et son emploi dans le pays de Morlaix (Finistère)**. Annales de Bretagne et des pays de l'Ouest. Tome 102, N°1, pages 7-34, 1995.
- CHAURIS L. : **La saga des galets marins**. Penn ar Bed, n°233, pages 1 à 17, 2019.
- LE MALEFAN S. : **Granites de Bretagne, une pierre, des paysages et des hommes**, Coop Breizh, 256 pages, 2013.