

Origine des granites de l'église de Brignogan

D'après DEMNARD F. & CHAURIS L. : **L'affaire Sainte Bernadette résolue !**

Environnement et Patrimoine, N° 128, pages 14 à 16, 2020.

Une ancienne carrière située au coeur du hameau du Cléguer, sur la commune de Plounéour-Brignogan-Plages, à l'Est de l'antenne de télécommunication de Kerlouan, a servi pour la construction de l'église de Brignogan. Ceci a été confirmé par une habitante du hameau.



La butte de Cleguer, qui culmine à 34 m d'altitude.



*L'ancienne carrière, au milieu des propriétés privées.
Dimensions approximatives :
20-25 m de long X 15-20 m de large X 5 m de hauteur de front de taille visible.*

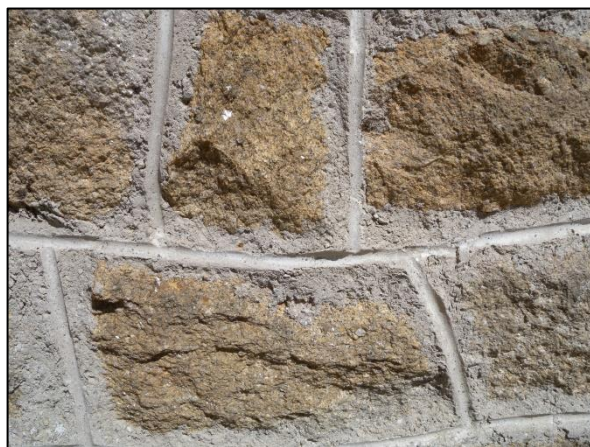


L'église Sainte Bernadette, Brignogan, avec son granite du Huelgoat gris clair et ses murs en leucogranite de Saint-Sauveur ocre, à grain fin.

Louis CHAURIS (2014) explique : « (...) Brignogan a été érigé en paroisse en 1935 [entraînant] en 1938-1939, la construction d'une église (...) ; la flèche du clocher remonte seulement à 1962 » .

Suit une étude sur le granite du Huelgoat « dont la teinte gris clair un peu froide contraste avec la chaude nuance ocre des moellons d'un autre granite ». Il a été « utilisé avec profusion » en « énormes éléments formant une assise unique à la base des élévations », « en petits éléments, soit en pierre de taille pour les chaînages d'angle (...) les portes latérales, l'encadrement des petites baies ogivales (...) le fenestrage des grandes baies...les rampants, la façade du porche... » .

Et pour les élévations : « Plus étonnant peut-être est l'emploi, uniquement en moellons de faible dimension, d'un granite ocre, à grain fin, avec muscovite (mica blanc). La couleur ocre est due à l'altération météorique antérieure à l'extraction ; certaines pierres montrent une nuance gris clair qui est la teinte originelle en profondeur. Ce granite a été employé pour les fondations de l'édifice où il apparaît aujourd'hui localement et, pour les élévations en assises de hauteurs différentes selon les points : 7 – 9 – 12 – 14 cm... » . Ces moellons en leucogranite de Saint-Sauveur, à grain fin, proviennent de la carrière du Cléguer.



Un échantillon du granite de la carrière (entouré en rouge) apposé contre les moellons de l'église montre que le granite a la même origine et qu'il s'agit de leuco-granite de Saint-Sauveur ocre, à grain fin.